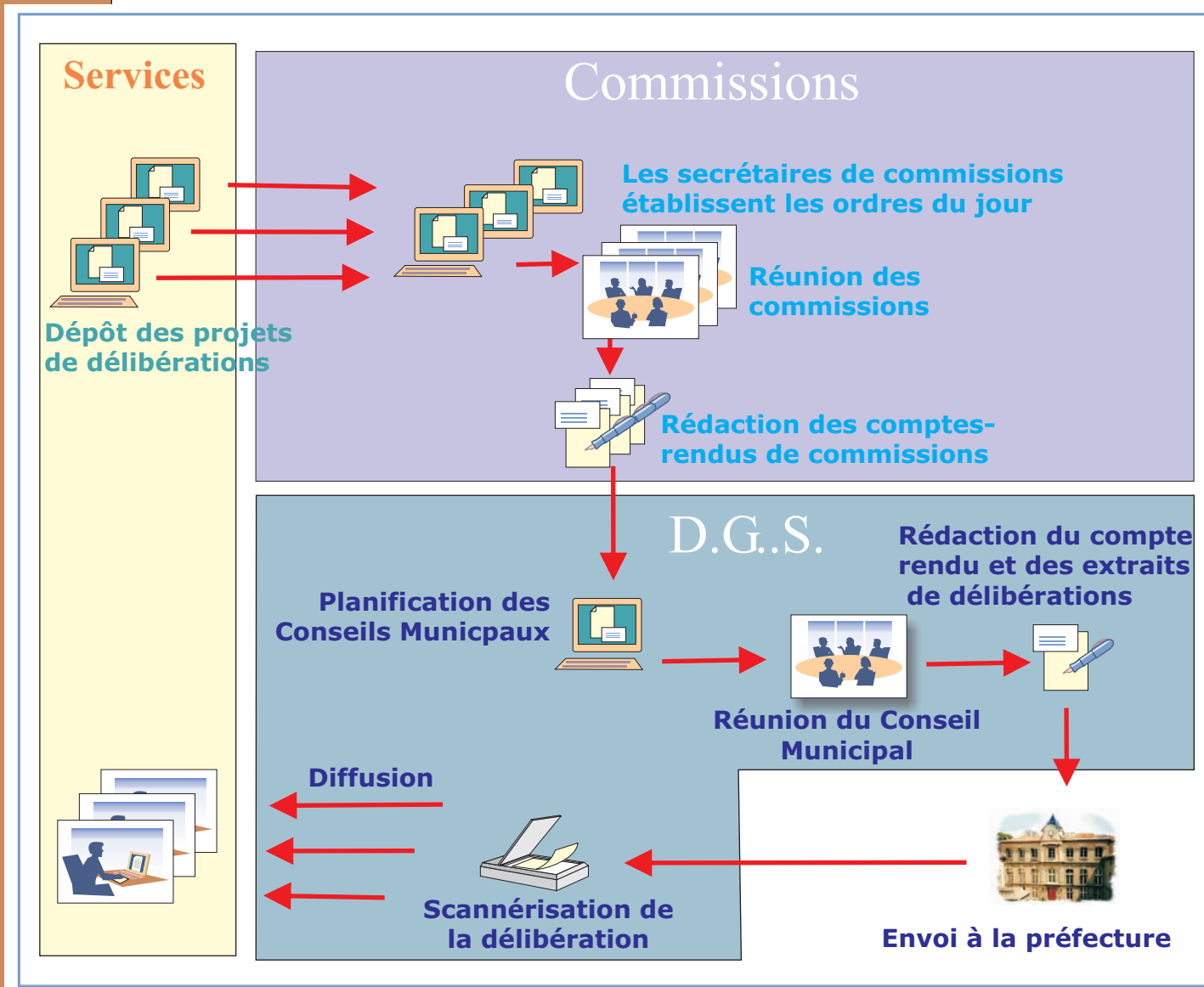


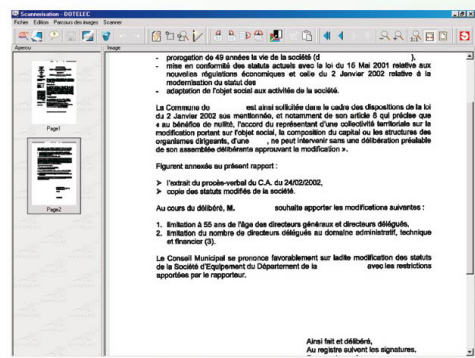
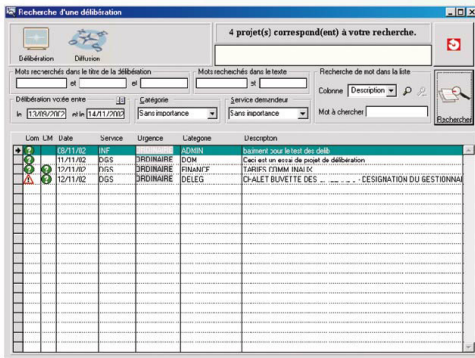
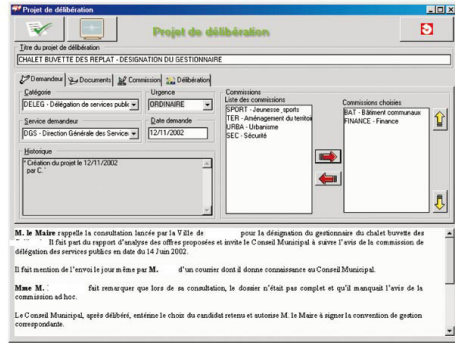
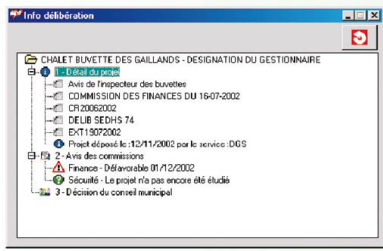
## Toute la gestion

*Proposition de projet de délibération, réunion des commissions, convocation du Conseil Municipal, validation par la préfecture, diffusion, recherche, ....*

## de vos délibérations



# Toute la gestion de vos délibérations



## Les Services

- Déposent leurs propositions de délibérations
- Suivent l'avancement de leurs projets
- Consultent l'avis des commissions
- Consultent les décisions du Conseil municipal
- Effectuent des recherches multi-critères.
- Saisissent les extraits de délibérations.

## Les Commissions

- Etablissent le planning des commissions
- Etablissent l'ordre du jour des commissions sur la base des projets de délibérations déposés par les services
- Convoquent les membres des commissions par mailing
- Génèrent le dossier de synthèse pour la commission
- Impriment la fiche des présences
- Indiquent l'avis de la commission
- Saisissent le compte-rendu de commission sur un modèle de document.
- Diffusent ce compte-rendu

## La DGS ou le Cabinet du Maire

- Etablit le planning des Conseils Municipaux
- Etablit l'ordre du jour en fonction des questions ayant été traitées par les commissions
- Convoque les membres du Conseil Municipal
- Génère le dossier de synthèse
- Saisit les résultats des votes
- Saisit le compte-rendu à partir d'un modèle de document pré-rempli.
- Diffuse en interne le document
- Gère l'envoi en préfecture et scannérise le compte-rendu au retour
- Diffuse les délibérations aux services

## Tous les utilisateurs

- Recherche sur les décisions, arrêtés, et délibérations
- Possibilité de diffusion du résultat par messagerie
- Recherche dans le texte des délibérations et autres documents.

### DOTELEC

#### “Gestion de Délibérations”

c'est aussi :

- Un suivi daté des interventions de chacun
- La possibilité pour chaque service de suivre l'avancement de son projet de délibération
- Un outil d'aide à la présentation générant un document directement “projetable” pour le conseil municipal
- La numérotation de toutes les délibérations
- Une messagerie interne permettant la diffusion de tous les documents
- La possibilité de rattacher tous les documents utiles à un projet de délibération (plan, note, scan, ...)
- Un lien éventuel avec DOTELEC Gestion de Courriers
- Un lien éventuel avec DOTELEC Gestion Globale de Documents.

DOTELEC et Ulys Soft sont des marques déposées de la société Ulys Soft



**Ormec Gestion**  
SOLUTIONS NUMÉRIQUES

Agropole  
Deltagro 2 – BP 329  
47931 Agen cedex 9

tél. : 05 53 96 25 46  
fax : 05 53 96 77 34  
http://www.ormec-gestion.com  
courriel : contact@ormec-gestion.com

Votre revendeur



**Ulys Soft**®

2, rue de la Césaire – 74600 SEYNOD  
Tél. : 04 86 11 09 30 – Fax : 04 50 27 72 02  
http://www.dotelec.com  
courriel : courrier@ulysoft.com