

FAITES LE CHOIX D'UNE SOLUTION COMPLÈTE D'ARCHIVAGE DE RÉFÉRENCE AUPRÈS D'UNE SOCIÉTÉ QUI FAIT RÉFÉRENCE DANS LE DOMAINE DE LA GESTION DOCUMENTAIRE DEPUIS PLUS DE 70 ANS.

Minimisez les risques liés à l'archivage des informations en adoptant un système d'archivage de référence. La technologie, qui repose sur des méthodes standard, est aujourd'hui disponible. De l'exportation des documents à leur consultation sur les postes de travail, vous pouvez déployer un système quasi-transparent pour les utilisateurs et fournir des archives fiables et exhaustives pendant des années.

Le premier composant d'une solution d'archivage de référence est un robuste sous-système de capture des documents qui utilise l'architecture des enregistreurs analogiques de la série i9600. Détails de l'opération :

Le transfert de fichiers entre les systèmes est géré par le kit logiciel d'application KODAK i9600. Il contrôle le formatage et applique un codage d'indexation standard pour permettre une extraction automatisée pilotée par des API de traitement de requêtes.

La sortie sur support d'archivage est assurée de manière automatisée par l'enregistreur de la série i9600. Les performances sont décrites ci-dessous.

Facteur de compression	i9610 Débit*	i9620 Débit*	Densité de stockage
24:1	85	170	7.225 images/rouleau
40:1	200	400	17.000 images/rouleau

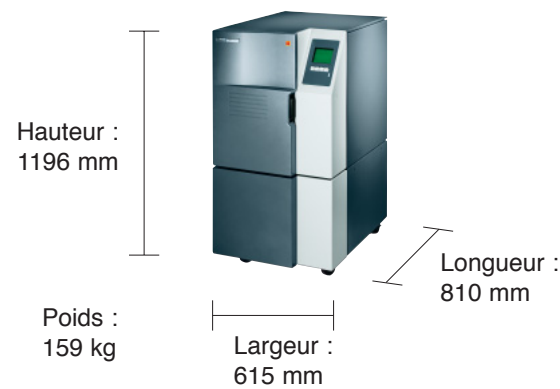
*Nombre moyen d'images par minutes (ipm) ; les performances réelles dépendent de l'application

Le chargement des supports est facilité par la cassette conçue par KODAK. Deux cassettes peuvent être utilisées simultanément pour créer deux jeux d'archives, sans diminution de la productivité.

Un stockage d'archivage compact est réalisé grâce au support d'archivage de référence KODAK. Ce micro-film 16 mm standard de qualité supérieure a une durée de conservation certifiée ISO/ANSI de 500 ans sous traitement approprié et stockage en environnement contrôlé.



Des archives de référence peuvent être mises en place simplement dans le cadre de votre stratégie de gestion documentaire. Améliorez intégrité et rentabilité tout en offrant un accès continu. Pour en savoir plus, contactez votre revendeur agréé de produits KODAK.



CONTACTS

France/Espagne/Portugal/Bénélux : Kodak Pathé Commercial Imaging, 26 rue Villiot, 75594 Paris cedex 12, Tél. : +33 1 40 01 40 82, Fax : +33 1 40 01 34 98, E-mail : DI-FR@kodak.com
 La Suisse : KODAK S.A., Place Chauderon 16, CH-1003 Lausanne
 Tél. : +41 (0) 21 6 19-73 85, E-mail : Scannerfamille@kodak.com

www.kodak.fr/go/docimaging



We're here for you.
Kodak Service & Support

COMMERCIAL
IMAGING



Créez des archives de référence rapidement et automatiquement.



ENREGISTREURS DE LA SÉRIE KODAK I9600 : LA SOLUTION LA PLUS SIMPLE POUR PROTÉGER LES DONNÉES ESSENTIELLES DE L'ENTREPRISE CONTRE LES MALVEILLANCES ET LES INCIDENTS DE TOUT ORDRE.

Quand vous aurez besoin de la réplique fidèle d'un document électronique pour valider une transaction, résoudre un litige ou respecter des obligations légales ou réglementaires, sera-t-elle disponible ? La reconstitution d'archives peut être aléatoire. Même dans un environnement contrôlé, les bandes des sauvegardes peuvent être égarées. Matériels et logiciels tombent en désuétude. Les bases de données contenant les métadonnées qui définissent les composants des archives électroniques peuvent se périmier. La migration de données est une opération coûteuse et qui peut générer des erreurs.

DIVERSIFIEZ VOS SYSTÈMES DE GESTION DOCUMENTAIRE POUR MINIMISER LES RISQUES.

Vous pouvez éviter la plupart des coûts et des risques générés par un archivage purement numérique en conservant les documents essentiels pour l'entreprise sous forme d'archives de référence. L'archivage de référence, qui repose sur des technologies Kodak, permet de stocker les documents à sécuriser sous forme analogique sur un support d'archivage conforme aux normes en vigueur. Toutes les informations du document original sont

préservées dans leur contexte. Ces documents non volatiles sont accessibles électroniquement pour l'authentification d'activités (transactions en ligne, par exemple) ou dans le cadre d'opérations d'audit (contrôles, litiges). Vous avez la garantie que les documents et les informations restent accessibles à long terme.

AUTOMATISEZ LA CRÉATION D'ARCHIVES DE RÉFÉRENCE.

Les enregistreurs de la série i9600 constituent la solution idéale pour archiver les documents. Ils acceptent des fichiers numériques classés selon les paramètres de gestion documentaire définis (par exemple catégorie, date ou durée de conservation) et les stockent sur un support d'archivage de référence KODAK. Des index automatisés offrent des fonctions de suivi et facilitent l'accès au référentiel d'archivage à partir d'applications numériques. Le support d'archivage de référence peut être parcouru et renumérisé automatiquement pour offrir un accès en ligne aux documents et permettre leur validation à court terme et leur stockage à long terme sans surcharger les serveurs.



Un chargement plus efficace des supports avec les cassettes conçues par KODAK

Utilisation simultanée de deux cassettes :

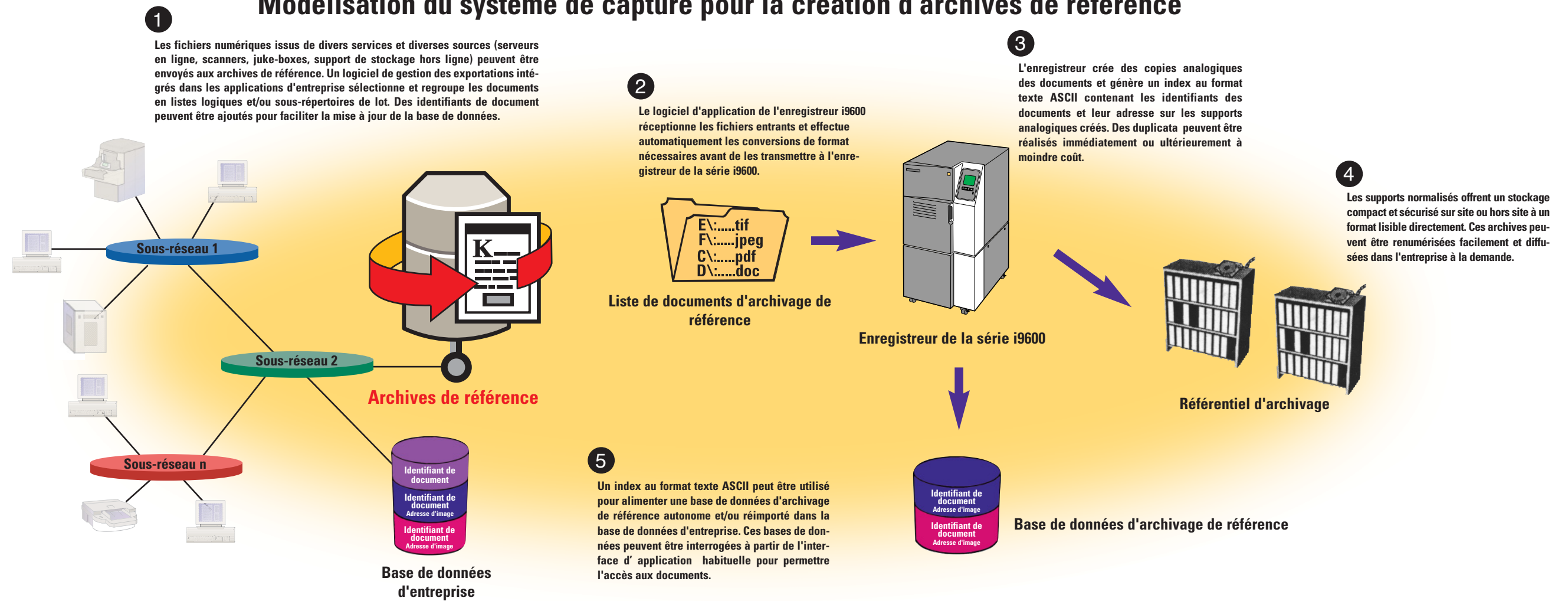
- Redondance automatique
- Sans baisse de débit

Réf. n° 740 7158 Kodak est une marque déposée d'Eastman Kodak Company. © Eastman Kodak Company, 2003 DoidetMedien 0052/03_F



Des archives fidèles et plus durables que les applications qui les ont produites

Modélisation du système de capture pour la création d'archives de référence



DOMAINES D'APPLICATIONS

- Archives de transactions
- Comptes clients/fournisseurs
- Documentation de commerce électronique
- Contrats électroniques
- Archives de l'Etat
- Archives judiciaires
- Documents cadastraux
- Archives des tribunaux
- Déclarations fiscales

CONSERVEZ L'INFORMATION CRUCIALE TOUT EN ÉLIMINANT LES DONNÉES PÉRIMÉES.

Compléter une stratégie de gestion d'archives tout numérique par un système d'archivage de référence Kodak présente des avantages manifestes. Vous n'avez plus à espérer que le contenu et les métadonnées permettent de recréer une archive numérique complète. Au lieu d'extraire des composants éphémères répartis entre plusieurs serveurs et applications, il vous suffit de charger le support dans un scanner d'extraction et de présenter le document intact créé par l'enregistreur de la série i9600. Aucune compilation ni conversion n'est nécessaire.

Le document, stocké intégralement dans les archives de référence, est protégé des piratages et des destructions accidentelles. Vous n'avez plus besoin de gérer des serveurs, des supports et des

applications redondants pour garantir l'accès aux documents essentiels générés par le système de gestion de l'entreprise (SCM, CRM, ERM, ERP et commerce électronique). Vous éliminez ainsi les coûts liés au remplacement des supports et aux changements de format. Au lieu de dépenser de 800 à 5 000 \$ par an et par giga-octet* en stockant des données sur un serveur, vous pouvez supprimer automatiquement les données périmées. Cette stratégie peut réduire sensiblement le coût total d'un système (TCO).

COMPLÉTEZ VOTRE STRATÉGIE D'ARCHIVAGE.

Le logiciel du système de capture et les enregistreurs de la série i9600 permettent de convertir les documents à un format d'archivage de manière complètement automatique. Vous pouvez personnaliser vos procédures pour exporter une sélection de documents vers un système d'archivage de

référence en tâche de fond. La duplication et le stockage des documents archivés est simple, économique et fiable. Les utilisateurs qui souhaitent consulter des documents peuvent interroger une base de données d'entreprise à partir de leurs applications. Les requêtes sont transmises en réseau aux postes de consultation proposés par Kodak. Ces postes permettent d'identifier, de numériser et de transmettre le document. Les archives peuvent être traitées par lot et gérées automatiquement sous forme de dossiers. Les images numériques peuvent être réutilisées comme tous les fichiers numériques. Selon les besoins de l'utilisateur, elles peuvent être diffusées sous la forme d'impressions, de télécopies, par courrier électronique ou encore stockées sur un serveur d'images utilisant votre système de compression habituel. Les demandeurs, utilisateurs de votre réseau ou contrôleurs et clients externes, peuvent ensuite consulter ces images en suivant des liens dans des messages électroniques.

DÉPLOYEZ RAPIDEMENT DES ARCHIVES DE RÉFÉRENCE DE QUALITÉ.

Le matériel, les logiciels et les supports nécessaires pour créer et consulter des archives de référence de documents électroniques sont disponibles dès aujourd'hui. Le système a fait ses preuves dans des applications de gestion documentaire et de gestion de contenu à grande échelle. La technologie de base repose sur des normes ISO/ANSI utilisant des supports dont la durée de vie certifiée atteint 500 ans.** L'archivage de référence offre ainsi une solution de gestion des archives à l'épreuve du temps. En outre, les enregistreurs de la série i9600 offrent une production rapide et pratique, d'une qualité comparable à celle d'un tirage imprimé, mais avec des possibilités de gestion et de stockage beaucoup plus efficaces et économiques.

DOMAINES D'APPLICATIONS

- Dossiers hypothécaires
- Dossiers médicaux
- Transactions de courtage
- Services financiers
- Déclarations légales
- Dossiers du personnel
- Rapports d'inspection
- Notes, rapports et correspondance de R-D
- Polices d'assurance et dossiers de sinistre

* Source : étude de Hurwitz Group citée dans ZDNet Tech Update (5 août 2002) : « Estimation du retour sur investissement de la gestion du stockage - Estimation des coûts et de la productivité », Stephen Elliot. Inclut le matériel, les licences logicielles et les ressources humaines. « Hurwitz Group estime que le coût de la gestion du stockage est compris entre 800 et 2 500 \$ par giga-octet (Go) et par an pour les centres de données de plusieurs téra-octets et à 5 000 \$ par Go et par an pour les réseaux de taille moyenne. »

** Certifié lisible pendant 500 ans avec traitement effectué dans le respect des recommandations en vigueur et stockage en environnement contrôlé.